

Estudo para Tese de Mestrado:
Macrorhabdus Ornitogaster
(Megabactéria) em Portugal

Mónica da Luz
Médica Veterinária

Macrorhabdus ornithogaster

Infecta uma grande quantidade de aves domésticas e selvagens.

Mais frequentemente afectadas:

Periquitos (*Melopsittacus undulatus*)

Caturras (*Nymphicus hollandicus*)

Tuins (*Forpus* spp, *Touit* spp e *Nannopsittaca* spp)

Inseparáveis (*Agapornis* spp.)

Canários (*Serinus canaria*)

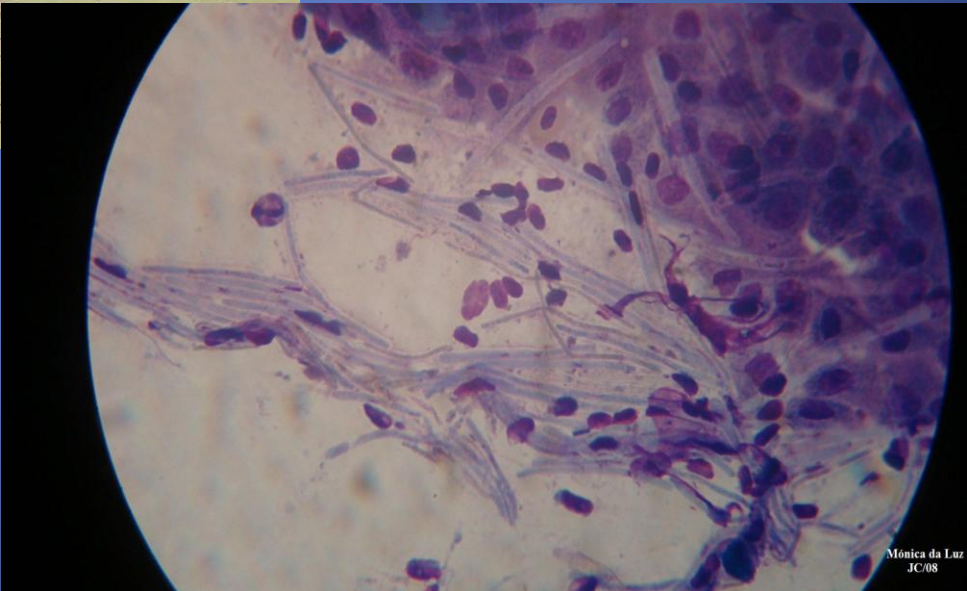
Exóticos

Também é encontrado em aves de produção como as Galinhas, os Perús, os Gansos, os Patos e as Avestruzes.

Em aves silvestres como os Verdilhões (*Carduelis chloris*) e os Corvos Havaianos (*Corvus hawaiiensis*), foi identificado no tracto gastrointestinal, sem descrição de qualquer patologia associada.



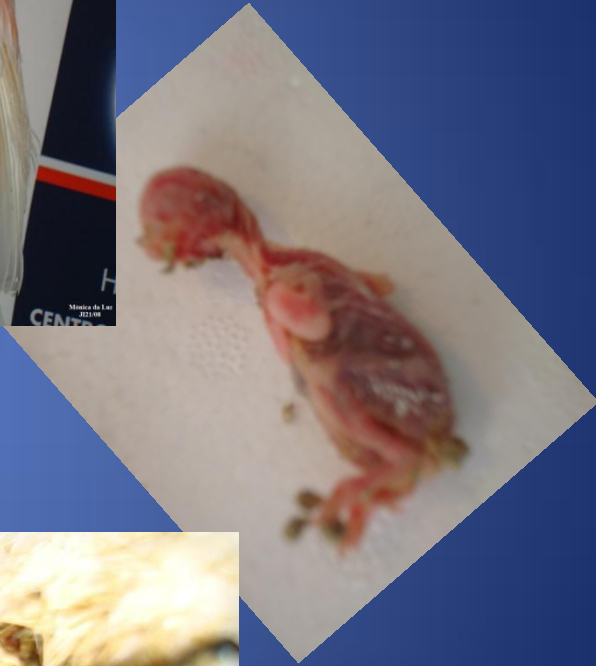
Mónica da Luz
J21/08



Mónica da Luz
JC/08

Sintomas

- Os sinais clínicos frequentemente associados à patologia são a perda de peso crónica, a apatia, a disfagia, o vómito, a regurgitação, a diarreia com ou sem melena, a passagem de sementes não digeridas nas fezes ou a presença de fezes mal formadas, com coloração verde escura a castanha/preta e a morte.
- Os animais infectados e exibindo sintomatologia apresentam proventriculite e valores de pH no Proventrículo na ordem dos 7,0-7,3 sendo que originalmente se situam entre os 0,7 e os 2,4.



Mônica da Luz
JC 19/5/08

Como proceder?

- Recolher fezes frescas, para um único recipiente por espécie ou bando, em 5 dias consecutivos anteriores à data de envio;
- As fezes devem ser armazenadas no frigorífico durante estes dias até serem colocadas no correio;

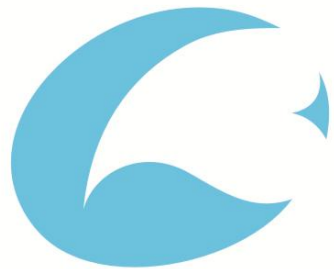
- Juntamente com o frasco deverão ir as seguintes informações:
 - Clube Ornitológico
 - Nome do criador
 - Localidade
 - Espécie (nome científico)
 - Se forem várias espécies é necessário usar recipientes separados!
 - Datas da colheita

Proceder ao envio

- Num envelope de correio verde, colocar uma barra de refrigeração e o(s) frasco(s) com as amostras de fezes;
- Colocar ao fim da tarde e de segunda a quinta, afim de que as fezes não fiquem muitas horas nos CTT;

Adicionalmente...

- Nesta fase de estudos, estou a aceitar cadáveres das espécies mencionadas acima como mais sujeitas à doença, para realização de necrópsia gratuita. (Os exames histopatológicos dos órgãos suspeitos em laboratórios internacionais, que só serão efectuados mediante autorização, serão taxados a preço de custo)
- Os animais devem ser refrigerados (frigorífico apenas!) o mais rápido possível e enviados com barras de frio em correio verde.



BICOS, PÊLOS & PATAS

Clínica Veterinária

**MORADA: RUA NOVA, 51 R/C – A
2350-368 RIACHOS
TORRES NOVAS**

- As análises efectuadas são totalmente gratuitas;
- Alguns criadores com resultados positivos serão selecionados para realização do tratamento de forma totalmente gratuita.

Podem seguir os estudos em:

- Facebook

<http://www.facebook.com/home.php#!/VetAves>

- Twitter

[http://twitter.com/ vetaves](http://twitter.com/vetaves)

Muito grata pela colaboração

Mónica da Luz

Médica Veterinária

CP 3343

vetaves@live.com.pt



Association of Avian Veterinarians